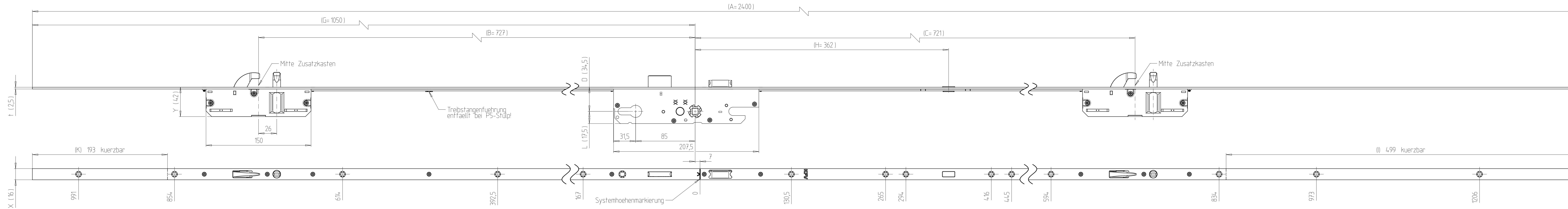
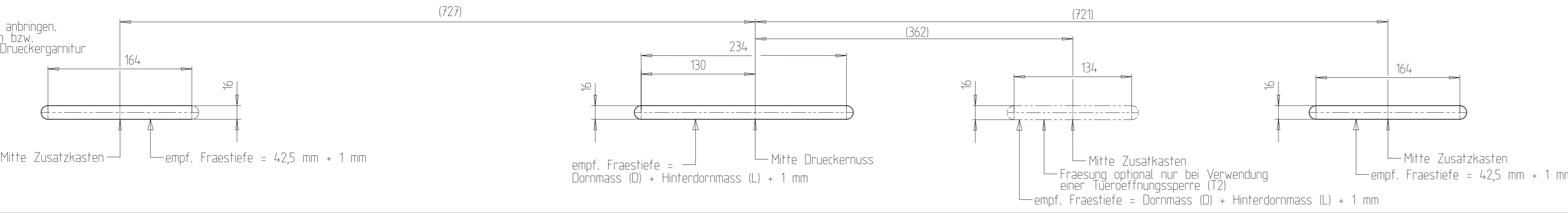


The drawing and its contents are to be kept secret from third parties, particularly competitors. The drawing and documents which go with it are not to be duplicated either in total or extract, or used in other documents without express approval. BS and BS DIN 9131 and 9132 are reserved. A reservation of rights in accordance with § 12 PatG is granted.



Schlossaufnahmeetaschen (M 1:3)
 Taschen mit Fraeser \varnothing 16 mm fuer Haupt- und Zusatzschlosskasten am Tuerblatt herstellen.
 Bohrungen fuer Druueckergarnitur anbringen. Verwenden Sie dazu die Angaben bzw. Schablonen des Herstellers der Druueckergarnitur.

ACHTUNG:
 Abweichende Fraestiefen bei Sonderkonstruktionen und/oder Profilstulpen bitte anhand der Profilzeichnung ermitteln.



Stulpstaerke (t)	Zusatzkasten Mass (Y)									
2 (P-Stulp)	41,5									
2,5 (F-Stulp - Edelstahl)	42									
3 (F-Stulp - Stahl)	42,5									

Stulpstaerke (t)	Dornmass (D)										
2 (P-Stulp)	24	29	34	39	44	49	54	59	64	69	79
2,5 (F-Stulp - Edelstahl)	24,5	29,5	34,5	39,5	44,5	49,5	54,5	59,5	64,5	69,5	79,5
3 (F-Stulp - Stahl)	25	30	35	40	45	50	55	60	65	70	80

F-Stulp	P-Stulp	
	Schenkelhoehe	Stulpbreite (X)
16	10	22
18	10	24
20	5,5/10	24
22	10	30
24	6/10	37,5
28	5	24
30	6,3	20
	6,3	22
	6,3	24
	6,3	26
	6,3	28
	6,3	30
	6	34
	8	20
	8	22
	8	24

gezeichnet: BS2600----T0F--163585-41K0101

Qty. 1	Type of Modification	Aktualisiert.	ANT EK1-2326501	Drawn TsamM	Approved Wiesner	Date 20.10.2023
Volume /mm³	Weight/g	Material-No.	Item-No. BS2X00----T0-----85---K0101	Tool-No.		
Tolerance		Part-Description MFS 2300, 2500, 2600				
Scale 1 : 2	Additional Notice HS5000; SENK-NR 1		Document No. 1.2600.24544			
Drawn Baumeister	Date 27.07.2018	Appr. Michael Wiesner	Date 03.08.2018	Doc. Part No. 000	Revision 02	Status 20
Replacement for :			Test procedure		Size U	

