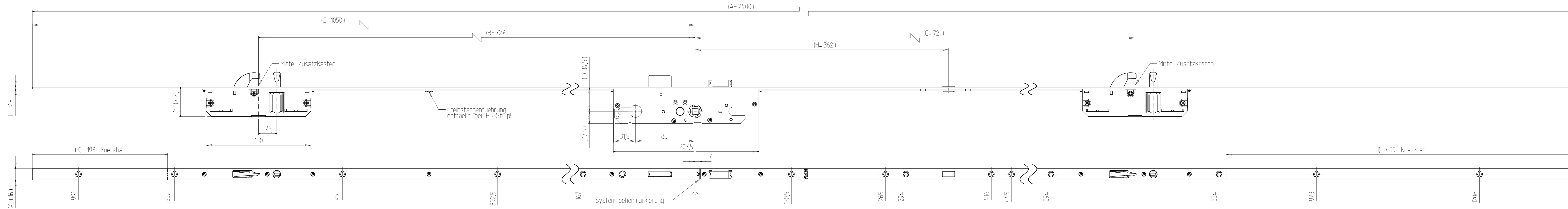
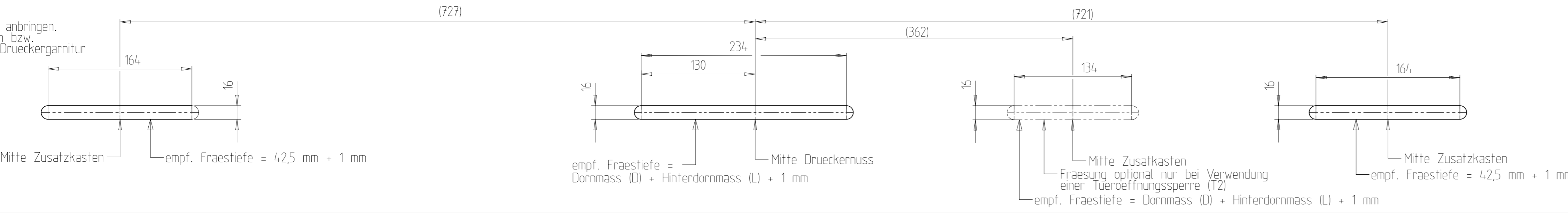


The drawing and its contents are to be kept secret from third parties, particularly competitors. The drawing and documents which go with it are not to be duplicated either in total or extract, or used in other documents without express approval. BS and BS DIN 9131 and 9132 are reserved trademarks of the British Standards Institution. All rights reserved.



Schlossaufnahmezeichnungen (M 1:3)  
 Taschen mit Fraeser  $\varnothing$  16 mm fuer Haupt- und Zusatzschlosskasten am Tuerblatt herstellen.  
 Bohrungen fuer Druckergarnitur anbringen. Verwenden Sie dazu die Angaben bzw. Schablonen des Herstellers der Druckergarnitur.

**ACHTUNG:**  
 Abweichende Fraestiefen bei Sonderkonstruktionen und/oder Profilstulpen bitte anhand der Profilzeichnung ermitteln.



Stulpstaerke (t)	Zusatzkasten Mass (Y)										
2 (P-Stulp)	41,5										
2,5 (F-Stulp - Edelstahl)	42										
3 (F-Stulp - Stahl)	42,5										
Stulpstaerke (t)	Dornmass (D)										
2 (P-Stulp)	24	29	34	39	44	49	54	59	64	69	79
2,5 (F-Stulp - Edelstahl)	24,5	29,5	34,5	39,5	44,5	49,5	54,5	59,5	64,5	69,5	79,5
3 (F-Stulp - Stahl)	25	30	35	40	45	50	55	60	65	70	80

F-Stulp	P-Stulp	
	Stulpbreite (X)	Schenkelhoehe
16	10	22
18	10	24
20	5,5/10	24
22	10	30
24	6/10	37,5
28	5	24
30	6,3	20
	6,3	22
	6,3	24
	6,3	26
	6,3	28
	6,3	30
	6	34
	8	20
	8	22
	8	24

gezeichnet: BS2600----T0F--163585-41K0101

Qty. 1	Type of Modification	Aktualisiert.	ANT EK1-2326501	Drawn TsamoM	Approved Wiesner	Date 20.10.2023
Volume /mm³	Weight/g	Material-No.	Item-No. BS2X00----T0-----85---K0101	Tool-No.		
Tolerance		Part-Description MFS 2300, 2500, 2600				
Scale 1 : 2		Additional Notice HS5000; SENK-NR 1				
Drawn Baumeister	Date 27.07.2018	<b>KFV</b>		Document No. 1.2600.24544	Doc. Part No. 000	Revision 02
Appr. Michael Wiesner	Date 03.08.2018			Replacement for :	Test procedure	Status 20
				Replaced by :	Size U	