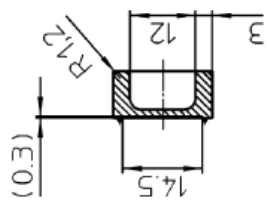
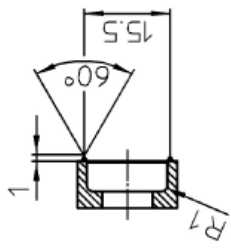


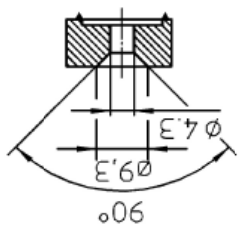
A-A



B-B



C-C



KfV - Zeichen und Artikel Nr. vertieft, erhaben

unbemessene Radien R=2

Maßstab: 1:1	Werkstoff	2.214.1.05
Freimaßtoleranz: DIN1687GT A13	Oberfläche	
Eingeschulte Maße, werden besonders geprüft	Ursprung	
Wz. Gepr.	Bearb.	30.08.93 Buerger
14.06.99 Wiesner	Gepr.	30.08.93 Isken
25.26/99	Datum	27.01.03 ENZ
a neue Zeichnung	Name	
Ind. Änderung	Benennung	
	<b>KFV</b> Karl Fliether GmbH & Co 42551 Velbert	
	Flach-Schliesblech Art.-Nr. 19-08-18	
	98,4,0,0,0,5,5,4,0,3 EMFB-Nr.	